

近隣地図

県立大学の北側には桜が植えられており、桜の季節はこの辺が隠れた桜の名所です。

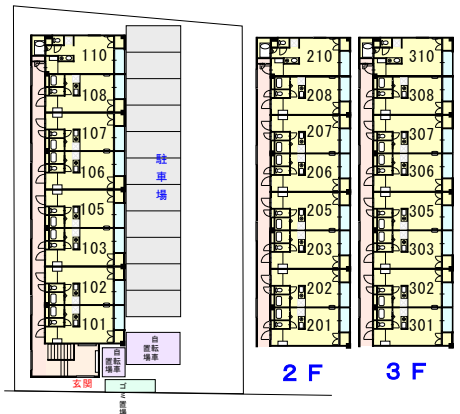
県立大学へは南口を利用すると学生会館まで570mです。南口は自転車も通行できます。



福井での暮らし

福井大学医学部は1980年に、福井県立大学は1992年に、東に加越国境・白山を望み、南に九頭竜川が流れる自然環境に恵まれた福井市・松岡町・丸岡町にまたがる地域に開学しました。公共交通は福井市内からのバスか永平寺・松岡町内へ向かう「えちぜん鉄道」が通っていますが、バス停や駅は大学から程遠く通学するのに決して便利とはいえません。また、福井は雨や雪の日が多いため、自宅外から通う生徒はほとんどが徒歩圏内に立地するアパート・マンションを借りて生活しています。

配置図



- 便利な立地**
- ★上の地図左下に「8号線アピタエルバ交差点」と書いてありますが、「アピタエルバ」には自転車でも15分程度で行けます。この周辺には郊外型大型専門店が多数出店し、生活用品はほとんどここで買うことができます。
 - ★県立大学へは南口からの通学が近くて便利で、福井大学医学部も徒歩10分程度です。

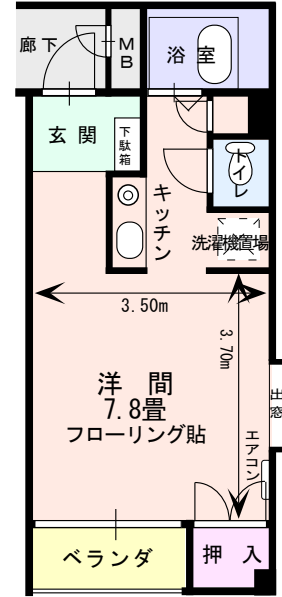
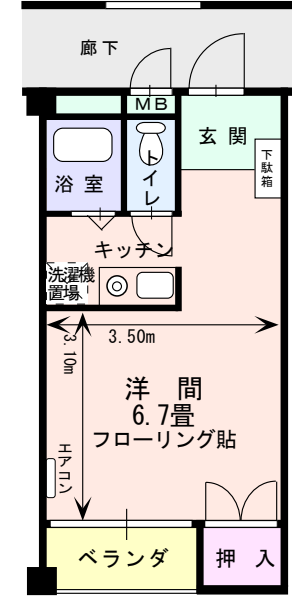
- 便利で快適な学生生活のために**
- ★玄関ドアが外に直接面していると、防犯面でも雪に日も大変ですがここは**内廊下**で安心です。
 - ★ベランダからは加越国境の山並みがきれいに見えて明るい部屋です。
 - ★バストイレはもちろん別で**洗濯機も室内**に置いてすっきり整理でき、ベランダで物干しができます。
 - ★**屋根付自転車置場**は冬の季節も安心です。
 - ★福井は地上波では民放が2局しか見れませんが、**CATV**が完備していますから民放4局も無料(基本視聴料は家賃に含まれています)でご覧になれます。
 - ★**インターネット**はファイバーを利用した最大100Mbps高速アクセス回線が利用可能です。設置時に初期登録費(3,150円)宅内光配線工事費21,000円(通信終端装置の設置を含む)利用料は3,150円(毎月定額)です。
 - ★部屋の壁はブロックもしくは**防音断熱ボードを2重張**にして充分な防音対策がされています。
 - ★管理がしっかりしていて玄関・廊下・ゴミ置場もいつもきれいな状態です。

- 安心できる契約**
- ★**更新料は頂きません**から、契約期限(2年)が来ても追加費用がありません。
 - ★解約時の敷金返還は、ガイドラインに沿って公平に算出し平成18年は概ね**60%以上が返金**されています。
 - ★その他、家主と協力し**安心確実に**対応いたします。

間取図

全部屋東向ベランダ

- Aタイプ** 101~108号室
202~208号室
302~308号室
- Bタイプ** 110, 210, 310号室



110号室には出窓はありません

概要

所在地：福井県吉田郡永平寺町松岡渡新田8号65番地
 構造：鉄骨陸屋根3階建 ワンルーム24戸 建築：1994年(平成6年)4月完成
 概要：東向ベランダ、ガスコンロ付キッチン、浴室トイレ別、エアコン付、CATV、最大100Mbps高速アクセス回線
 ※ 入居時には入居者及び連帯保証人の審査を行います。審査の結果、ご希望に添えない場合がございますのであらかじめご了承ください。

家賃

タイプ	面積	家賃	共益費	敷金	水道料	礼金	仲介手数料
Aタイプ	24.81㎡	40,000円	2,200円	120,000円	1,000円(定額)	なし	42,000円
Bタイプ	28.48㎡	43,000円	2,200円	120,000円	1,000円(定額)	なし	45,150円

入居時に火災保険料19,000円(2年分)が必要です。駐車場は月2,000円(1台)別途です。201・301は南側に窓があり家賃は41,000円です。

光熱費等

上記の家賃・共益費の他に電気、ガス、電話、CATVの有料チャンネル利用料、光通信利用料等は使用量に基づき別途直接事業者宛にお支払いいただきます。(CATVの有料チャンネル利用料、光通信利用料は契約している方のみです)

得 **楽**

いま契約すると入居するまでの期間の家賃が無駄、でも早く契約しないと部屋が確保できない不安がこれで解消されます。

入学おめでとうキャンペーン実施中

特典1 敷金12万円が10万円に！
 特典2 家賃の発生は入居日から！
 特典3 残金は入居5日前までにお支払い！
 しかも 礼金なし&更新料なしで卒業まで安心

※ 遅くとも4月10日までに入居する学生(新入生以外も可)の場合に限ります。
 ※ 申込時に1か月分家賃をお支払い頂き、賃貸契約を締結させていただきます。
 ※ キャンセル時には申込時にいただいた1か月分家賃は返還いたしません。
 ※ 原則として入居する方の父母いずれか1名が連帯保証人となっていただきます。
 ※ 入居時には入居者および連帯保証人の審査があります。

例えばAタイプを4月1日入居予定で3月中に契約しても3月分の家賃は一切かかりません。
 (駐車場なし) 内訳 敷金100,000円 仲介手数料42,000円 4月分家賃40,000円 4月分共益費2,200円 火災保険料19,000円(2年分) 契約時に40,000円、入居5日前までに163,200円をお支払下さい。あとは4月末から翌月家賃等を支払うだけ

内覧希望の方は、TEL 0776-66-3566 へ いつでもご覧になれます

※ その他不明な点がございましたら当社宛お問い合わせください。